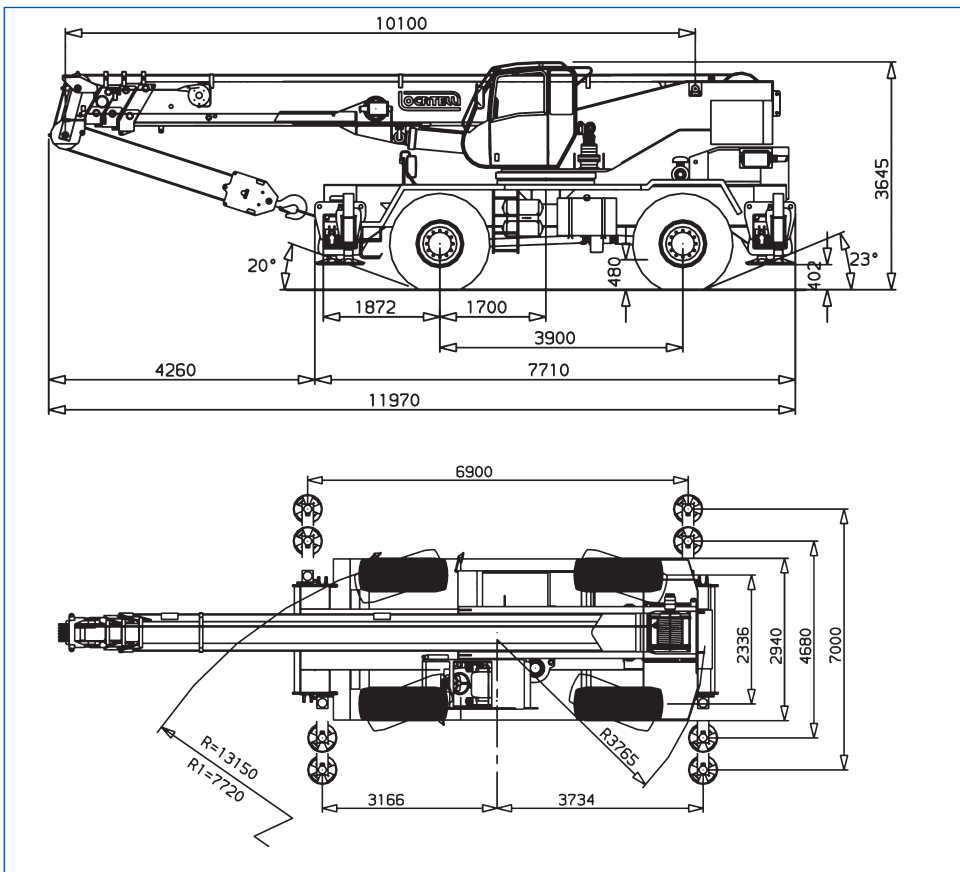
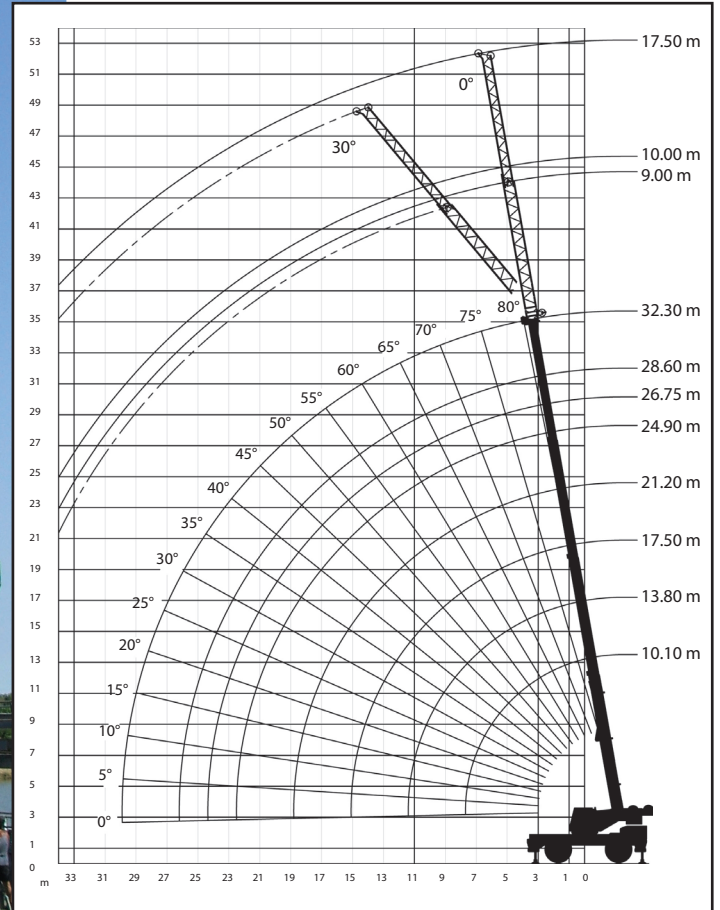


GRIL 8600 T AUTOGRU



PNEUMATICI
23.50 x 25 – tipo “fuoristrada”, montati singolarmente.

PUNTI DI FORZA

BRACCIO TELESCOPICO

A 4 sezioni. Braccio a sfilamento interamente idraulico e sincronizzato.

CABINA

Costruita in acciaio e sospesa elasticamente sul lato sinistro della torretta. Visibilità panoramica e completa di ampi vetri di sicurezza. Sedile dell'operatore scorrevole e regolabile in altezza e profondità.

SICUREZZA

Finecorsa salita e discesa gancio. Valvole di blocco su tutti i cilindri idraulici. Valvole di massima pressione su tutti i circuiti idraulici.

CARATTERISTICHE STANDARD

- Altezza massima testa braccio 35,4 m
- Portata massima a 3 m da asse ralla 60 t
- Impianto elettrico di avviamento e illuminazione a 24 volt conforme alla normativa CE.
- Pompa idraulica ad ingranaggi, una tripla e una doppia azionate dalle prese di forza sul convertitore e sul motore. Portata totale 460 l/min a pieno regime. Capacità serbatoio 560 l.

MASSE (Gru in versione standard, senza argano ausiliario, senza prolunghe, con pneumatici)

I assale
19,4 t

II assale
21,8 t

Totale
41,2 t

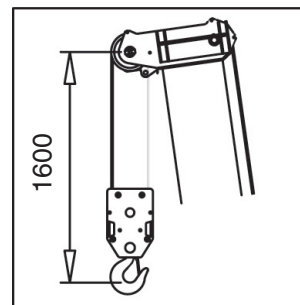


AUTOGRU GRIL 8600 T

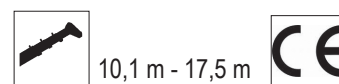
PORTATA
MASSIMA 60 TON

Griglia (m)	10,1 m	13,8 m	17,5 m	21,2 m	24,9 m	26,75 m	28,6 m	32,3 m	Griglia (m)
3,0	60,0								3,0
4,0	44,8	35,1	32,0						4,0
5,0	34,7	33,0	29,1	24,9	20,1	19,0	18,0		5,0
6,0	28,2	27,5	26,0	22,1	19,0	17,9	16,4	12,0	6,0
7,0	23,5	23,5	21,9	19,3	16,9	16,3	15,1	11,7	7,0
8,0		20,1	18,8	16,9	15,6	14,7	13,7	10,8	8,0
9,0		17,4	17,1	15,4	14,1	13,4	12,6	10,1	9,0
10,0		13,8	13,8	13,8	12,9	12,2	11,6	9,5	10,0
11,0		11,6	11,6	11,6	11,6	11,1	10,8	8,9	11,0
13,0			8,4	8,5	8,6	8,7	8,8	7,8	13,0
15,0			6,3	6,3	6,4	6,4	6,4	6,4	15,0
17,0				5,0	5,1	5,1	5,1	5,2	17,0
19,0					4,0	4,1	4,2	4,3	19,0
21,0					3,5	3,6	3,7	3,8	21,0
23,0						3,0	3,1	3,1	23,0
25,0							2,7	2,7	25,0
27,0								2,2	27,0
29,0								1,8	29,0

BOZZELLO



Griglia (m)	0 km/h			3 km/h			Griglia (m)
	360°			0°			
	10,1 m	13,8 m	17,5 m	10,1 m	13,8 m	17,5 m	
4,0	14,0	14,0	14,0	20,0	18,8	17,8	4,0
5,0	10,5	10,5	10,5	18,0	18,0	16,8	5,0
6,0	7,9	7,8	7,7	13,8	14,0	14,0	6,0
7,0	6,1	6,0	5,9	10,7	11,0	11,0	7,0
8,0		4,8	4,8		8,7	8,7	8,0
9,0		3,9	3,9		7,2	7,2	9,0
10,0		3,1	3,1		6,0	6,0	10,0
11,0		2,5	2,5		5,0	5,0	11,0
12,0			2,0			4,4	12,0
13,0			1,4			3,5	13,0



CARRO

Stabilizzatori	Indipendenti idraulici con doppie travi ad uscita orizzontale sincronizzata e 4 cilindri verticali con valvole di blocco. Piedi di appoggio removibili. Comandi elettroidraulici con possibilità di escursione parziale azionati dalla cabina di guida.
Motore	CATERPILLAR ACERT C6.6, sei cilindri diesel turbo intercooler a controllo elettronico e raffreddamento ad acqua. Potenza max 168 Kw a 2.200 giri /min. Coppia max 986 Nm a 1.400 giri/min. Filtro aspirazione aria a secco con cartuccia di sicurezza e indicatore di intasamento. Capacità serbatoio carburante 300 l.
Trasmissione	Convertitore di coppia e cambio "power shift" avente 6 marce avanti e 6 retromarce.
Pompe idrauliche	Ad ingranaggi, una tripla ed una doppia, azionate dalle prese di forza sul convertitore e sul motore. Portata totale 460 l/min a pieno regime. Capacità serbatoio 560 l.
Assi	Anteriore: traente/sterzante con differenziale e riduzioni planetarie montato rigidamente sul telaio. Posteriore: traente/sterzante con bloccaggio differenziale e riduzioni planetarie, oscillante per l'impiego fuoristrada. Bloccaggio automatico dell'oscillazione dell'asse posteriore per il lavoro su gomme.
Sterzo	Anteriore: azionato idraulicamente con comando a volante. Posteriore: indipendente, idraulico con indicatore di allineamento ruote posteriori. Quattro possibilità di sterzata: solo ruote anteriori; ruote posteriori; coordinata; a granchio. Blocco meccanico dello sterzo posteriore per marcia su strada.
Freni	Di servizio/emergenza: ad aria a doppio circuito indipendente. Comando a pedale agente su tutte le ruote. Di stazionamento: con cilindro a molla agenti su tutte le ruote.

SOVRASTRUTTURA

Braccio Telescopico	A 4 sezioni. Braccio a sfilamento interamente idraulico e sincronizzato da 10.1.0 m a 32.3 m. Altezza massima testa braccio 35.4 m.
Sollevamento Braccio	Cilindro idraulico a doppio effetto. Elevazione da -3° a +80°.
Argano	Idraulico a 2 velocità. Motore idraulico a pistoni a due stadi accoppiato a doppia riduzione epicicloidale. Tamburo scanalato. Freno automatico a dischi multipli e valvola di controbilanciamento.
Rotazione Torretta	Rotazione continua su 360°. Motore idraulico con riduttore a tripla riduzione epicicloidale. Freno di rotazione automatico a dischi multipli. Sistema a rotazione libera. Ralla a dentatura esterna. Bloccaggio manuale rotazione con comando dalla cabina di guida.
Comandi Gru	Manipolatori montati sui braccioli del sedile operatore per il comando indipendente o simultaneo dei movimenti gru. Interruttori elettrici per il comando degli stabilizzatori, della marcia veloce dell'argano e per la rotazione libera.

PER INFORMAZIONI

www.gv3.it